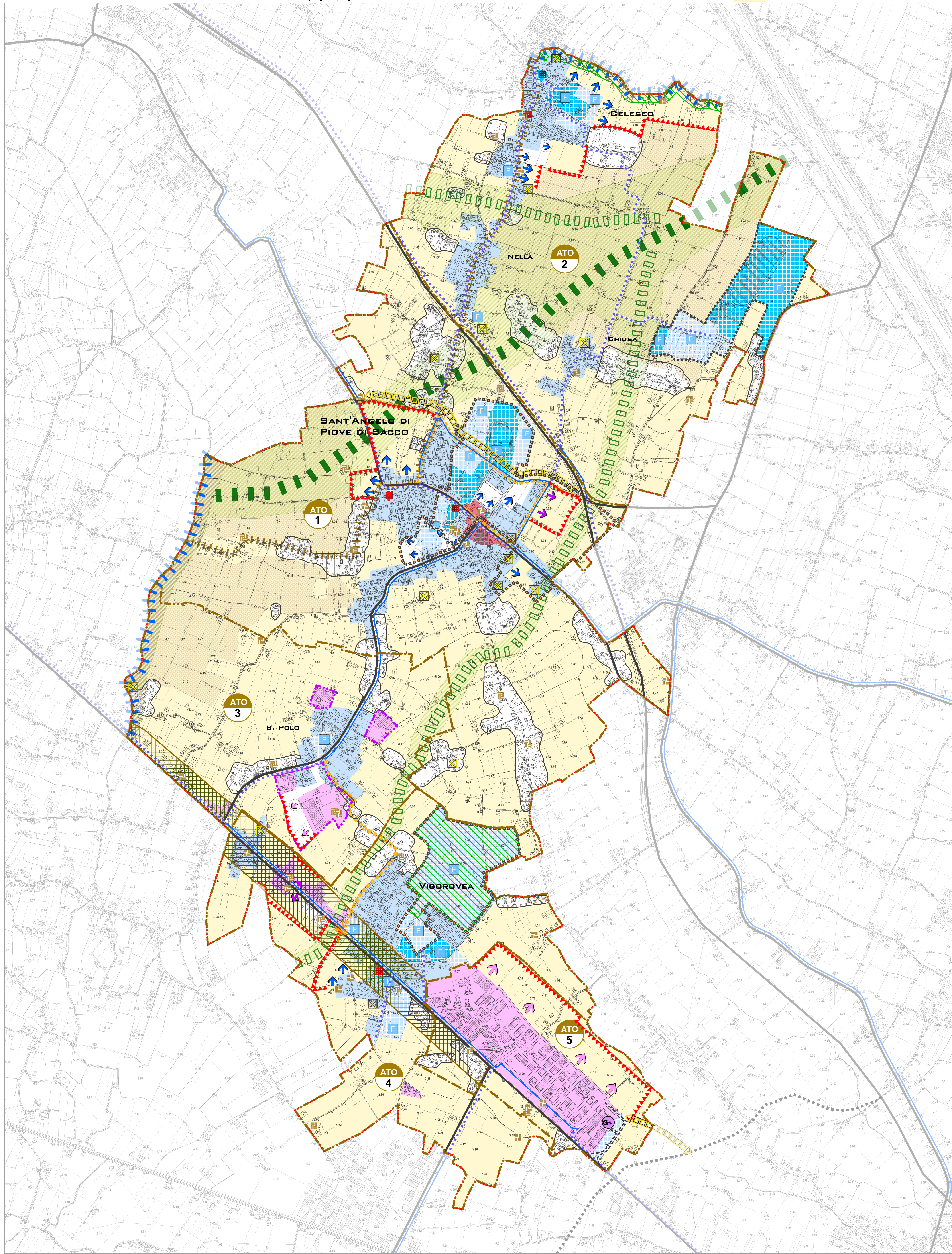


- Confini comunali**
- Individuazione degli Ambiti Territoriali Omogenei - A.T.O.**
- ATO 1 - Capoluogo art. 51
 - ATO 2 - Celesio art. 51
 - ATO 3 - San Polo art. 51
 - ATO 4 - Vigorvea art. 51
 - ATO 5 - Vigorvea produttiva art. 51
- Azioni strategiche**
- Arete di urbanizzazione consolidata prevalentemente residenziali art. 33
 - Arete di urbanizzazione consolidata prevalentemente non residenziali art. 33

- Edificazione diffusa art. 34
- Arete idonee per interventi diretti al miglioramento della qualità urbana e territoriale art. 36
- Elementi di degrado art. 38
- Servizi ed attrezzature di maggior rilevanza art. 41
- Servizi ed attrezzature di maggior rilevanza di progetto art. 41
- Infrastrutture lineari di maggior rilevanza art. 42
- Infrastrutture lineari di rilevanza locale di progetto art. 42
- Infrastrutture lineari di maggior rilevanza di progetto programmate sovracomunali art. 42
- Infrastrutture lineari da assoggettare ad interventi di adeguamento art. 42
- Percorsi ciclo-pedonali art. 43
- Percorsi ciclo-pedonali di progetto programmati art. 43

- Direttrici tematiche alternative per i flussi di attraversamento e/o per i mezzi pesanti art. 34
- Contesti territoriali destinati alla realizzazione di programmi complessi art. 36
- Ambiti di trasformazione, riqualificazione e riconversione art. 38
- Area da adibire ad attrezzatura turistica-ricettiva art. 41
- Limiti fisici della nuova edificazione art. 41
- Linee preferenziali di sviluppo residenziale art. 42
- Linee preferenziali di sviluppo residenziale programmate dal PRG vigente da riconfermare in sede di P.I. art. 42
- Linee preferenziali di sviluppo miste Commerciale/Direzionale/Residenziale art. 42
- Linee preferenziali di sviluppo produttivo art. 42
- Linee preferenziali di sviluppo produttivo programmate dal PRG vigente da riconfermare in sede di P.I. art. 42
- Grandi strutture di vendita - Parchi commerciali art. 40bis

- Valori e Tutele**
- Edifici di valore monumentale-testimoniale (Vile Venete) art. 48
 - Edifici di valore monumentale-testimoniale non vincolati art. 48
 - Manufatti rurali non vincolati art. 30
 - Pertinenze scoperte da tutelare art. 48
 - Centri storici art. 48
 - Ambiti per la formazione dei parchi e delle riserve di interesse comunale art. 46
 - Corridoio principale blueway art. 47
 - Corridoio principale-linee preferenziali di connessione di progetto (PATI) art. 47
 - Corridoio secondario-linee preferenziali di connessione di progetto (PATI) art. 47
 - Itinerario di interesse turistico art. 49
 - Area di connessione naturalistica di I grado art. 47
 - Area di connessione naturalistica di II grado art. 47
 - Ambiti territoriali integri / Parco agricolo art. 45
 - Ambito agricolo art. 44



Redatto
Verificato

Contributi specialistici
ing. Erica Lorenzini
ing. Line Paladini
urb. Giuseppe Segno
urb. Luca Rampado
dot. geol. Alberto Stella
dot. for. Marco Pianca

Progettisti
urbanista Daniele Rallo
urbanista Raffaele Gerometta
urbanista Lisa De Gasperi
urbanista Valeria Polizzi

Provincia di Padova
Istruttore tecnico
arch. Cosetta Bernini

Il Sindaco
dot. Romano Boschio

Il Resp. dell'Area Urbanistica
geom. Luciano Maniero

Adozione
Approvazione

VENETO PROGETTI

PAT 2011 COMUNE DI SANT'ANGELO DI PIOVE DI SACCO

Piano di Assetto del Territorio
Piano Regolatore Comunale LR 11/2004

CARTA DELLA TRASFORMABILITA'

TAV. **4.1**

Elaborato 4.p.
scala 1:10 000

legenda

Coordinate: upper left
lower right
1752 730,5 003 289
1752 000,3 021 255