

PROVINCIA DI PADOVA
 Servizio di Protezione Civile
 Gruppo Comunale Volontari di Protezione Civile

SINDACO
 Guido Carlin

ASSESSORE con DELEGA ALLA PROTEZIONE CIVILE
 Anna Stivanello

UFFICIO TECNICO COMUNALE
 Geom. Luciano Maniero

GRUPPO DI LAVORO
 TOMBOIAN & ASSOCIATI
 Raffaele Di Paolo

AGGIORNAMENTO DICEMBRE 2021

Tav. 7a
 Scala 1:5.000

P.C.P.C.

**AREE DI EMERGENZA -
 EDIFICI STRATEGICI - EDIFICI RILEVANTI -
 STRUTTURE TATTICHE E SENSIBILI**

tombolan&associati

DISTRETTO 7 - PIOVESE
PIANO COMUNALE DI PROTEZIONE CIVILE

LEGENDA

- Contorni comunali
- Idrografia principale

AREE DI EMERGENZA

- A** Aree di Emergenza
 - 01 Piazza IV Novembre
 - 02 Piazza Celestino
 - 03 Area Chiesa Vigorena
 - 04 Piazza M. Gabriele
 - 05 Piazza Celsiano
 - 06 Area spazio Via Pavesi Luciani
 - 07 Area spazio Via D.M. Tuscato
 - 08 Parcheggio Via C. Nussler
 - 09 Piazza Fratello Celestino
- R** Aree di Ricovero
 - 01 Area sportiva Via S. Cesareo (Sant'Angelo di Patè)
 - 02 Area sportiva Via Maggiori Celestino
 - 03 Area sportiva Via Anello (Mogovese)
- S** Aree di Ammassamento
 - Area Paleopoli Via del Donatore di Sangue (Sant'Angelo)

EDIFICI STRATEGICI

- Ufficio di Protezione Civile
- Magazzino comunale
- Sede Comunale di Sant'Angelo di Piove di Sacco
- Ufficio di Polizia Municipale

EDIFICI RILEVANTI

- Scuole
 - 01 Asilo "San Michele"
 - 02 Asilo Comunale
 - 03 Scuola elementare "Falcone"
 - 04 Scuola elementare "Mazzoni"
 - 05 Scuola elementare "Coboldi"
 - 06 Scuola elementare "Don Mizzi"
 - 07 Scuola Media "Giovanni XXIII"
- Palazzetto dello Sport
- Edifici rilevanti generici
 - 01 Sala Polivalente Celestino
 - 02 Palazzetto Celestino
 - 03 Palazzetto San Michele
- Biblioteca Comunale
- Banche e Uffici Postali
 - 01 Ufficio postale comunale
 - 02 Cassa di Risparmio del Veneto
 - 03 Banca Popolare (Sant'Angelo)
 - 04 Banca Popolare (Celestino)
- Industrie
 - 01 SCM FRIGO spa
 - 02 FRIGO
- Luoghi di culto
 - 01 Chiesa parrocchiale di Sant'Angelo
 - 02 Chiesa parrocchiale di Celestino
 - 03 Chiesa parrocchiale di S. Giacomo Apostolo

STRUTTURE TATTICHE E SENSIBILI

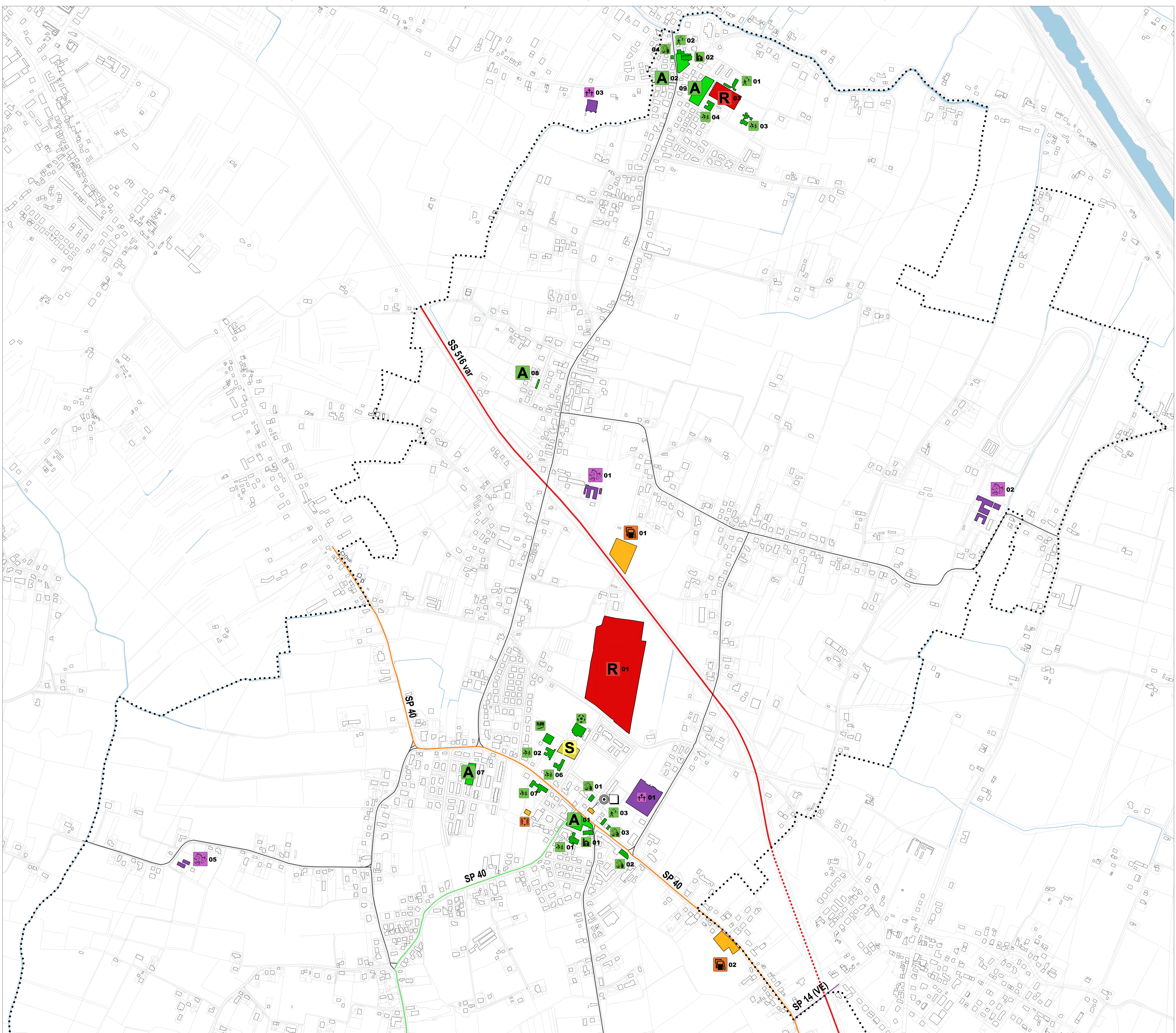
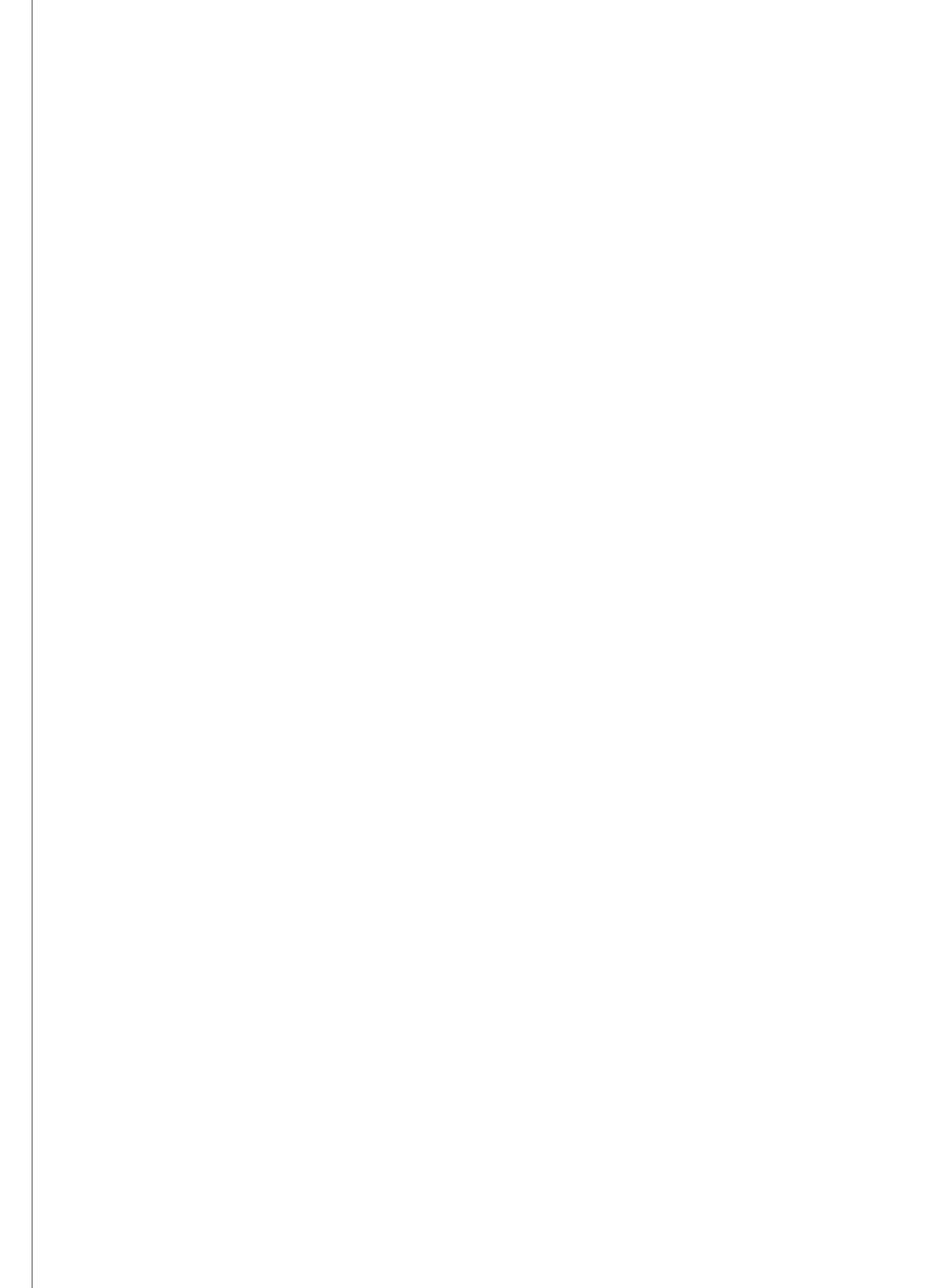
- Allevamenti
- Cimiteri

STRUTTURE TATTICHE E SENSIBILI

- Distributori Carburante

ASSI DI CONNESSIONE PRINCIPALI

- SS 516 var "dei Vivali"
- SS 516 "Piovese"
- SP 40 "dei Vivali"
- SP 40 dir "dei Vivali - diramazione San Polo"
- SP 4 "Porta"
- SP 12 (Provincia di Venezia)
- SP 14 (Provincia di Venezia)
- Strade comunali minori





PROVINCIA DI PADOVA
Servizio di Protezione Civile
Gruppo Comunale Volontari di Protezione Civile

SINDACO
Guido Carlin

ASSESSORE con DELEGA ALLA PROTEZIONE CIVILE
Anna Stivanello

UFFICIO TECNICO COMUNALE
Geom. Luciano Maniero

GRUPPO DI LAVORO
TOMBOIAN & ASSOCIATI
Raffaello Di Paolo

DISTRETTO 7 - PIOVESE
PIANO COMUNALE DI PROTEZIONE CIVILE

AGGIORNAMENTO DICEMBRE 2021

Tav. 7b
Scala 1:5.000

P.C.P.C.

**AREE DI EMERGENZA -
EDIFICI STRATEGICI - EDIFICI RILEVANTI -
STRUTTURE TATTICHE E SENSIBILI**

tombolan&associati

LEGENDA

Contorni comunali
Idrografia principale

AREE DI EMERGENZA

A Aree di Emergenza
01 Piazza IV Novembre
02 Piazza Celestino
03 Area Chiesa Vigorese
04 Piazza M. Gabriele
05 Piazza Cicerone
06 Area parco Via Pavesi Luciani
07 Area parco Via D.M. Tusciano
08 Parcheggio Via C. Rusconi
09 Piazza Fratello Celestino

R Aree di Ricovero
01 Area sportiva Via S. Cosma (Sant'Angelo di Patù)
02 Area sportiva Via Maggio Celestino
03 Area sportiva Via Anello (Vigorese)

S Aree di Ammassamento
Area Pascepoli Via del Donatore di Sangue (Sant'Angelo)

EDIFICI STRATEGICI

Ufficio di Protezione Civile
Magazzino comunale
Sede Comunale di Sant'Angelo di Piove di Sacco
Ufficio di Polizia Municipale

EDIFICI RILEVANTI

Scuole
01 Asilo "San Michele"
02 Asilo Comunale
03 Scuola elementare "Falcone"
04 Scuola elementare "Mazzoni"
05 Scuola elementare "Coboldi"
06 Scuola elementare "Don Mizzi"
07 Scuola Media "Giovanni XXIII"

Palazzetto dello Sport
01 Sala Polivalente Celestino
02 Palazzetto Celestino
03 Palazzetto San Michele

Edifici rilevanti generici
Biblioteca Comunale
Banche e Uffici Postali
01 Ufficio postale comunale
02 Cassa di Risparmio del Veneto
03 Banca Popolare Sant'Angelo
04 Banca Popolare (Celestino)

Industrie
01 SCM FRGO spa
02 FRGO

Luoghi di culto
01 Chiesa parrocchiale di Sant'Angelo
02 Chiesa parrocchiale di Celestino
03 Chiesa parrocchiale di S. Giacomo-Agostino

STRUTTURE TATTICHE E SENSIBILI

Allevamenti
Cimiteri

STRUTTURE TATTICHE E SENSIBILI

Distributori Carburante

ASSI DI CONNESSIONE PRINCIPALI

SS 516 var "del Viva"
SS 516 "Piovese"
SP 40 "del Viva"
SP 40 dir "del Viva" - dramazione San Polo
SP 4 "Porto"
SP 12 (Provincia di Venezia)
SP 14 (Provincia di Venezia)
Strade comunali minori

01 A.A. "Narvali Gioi"
02 Soubies Gradonora
03 A.A. "Dante Berino"
04 A.A. "Magnanini"
05 A.A. "Civello"
01 Cimitero di Sant'Angelo
02 Cimitero di Vigorese
03 Cimitero di Celestino

