

PROVINCIA DI PADOVA
 Servizio di Protezione Civile
 Gruppo Comunale Volontari di Protezione Civile

SINDACO
 Guido Carlin

ASSESSORE con DELEGA ALLA PROTEZIONE CIVILE
 Anna Stivanello

UFFICIO TECNICO COMUNALE
 Geom. Luciano Maniero

GRUPPO DI LAVORO
 TOMBOIAN & ASSOCIATI
 Raffaele Di Paolo

AGGIORNAMENTO DICEMBRE 2021

Tav. 7a
 Scala 1:5.000

P.C.P.C.

**AREE DI EMERGENZA -
 EDIFICI STRATEGICI - EDIFICI RILEVANTI -
 STRUTTURE TATTICHE E SENSIBILI**

tombolan&associati

DISTRETTO 7 - PIOVESE
PIANO COMUNALE DI PROTEZIONE CIVILE

LEGENDA

- Contorni comunali
- Idrografia principale

AREE DI EMERGENZA

- A** Aree di Emergenza
 - 01 Piazza IV Novembre
 - 02 Piazza Celestino
 - 03 Area Chiesa Vigorena
 - 04 Piazza M. Gabriele
 - 05 Piazza Celsiana
 - 06 Area spazio Via Pavesi Luciani
 - 07 Area spazio Via D.M. Tusciano
 - 08 Parcheggio Via C. Nussliro
 - 09 Piazza Fratello Celestino
- R** Aree di Ricovero
 - 01 Area sportiva Via S. Cesareo (Sant'Angelo di Patè)
 - 02 Area sportiva Via Maggiori Celestino
 - 03 Area sportiva Via Anello (Mogovico)
- S** Aree di Ammassamento
 - Area Paleopoli Via del Donatore di Sangue (Sant'Angelo)

EDIFICI STRATEGICI

- Ufficio di Protezione Civile
- Magazzino comunale
- Sede Comunale di Sant'Angelo di Piove di Sacco
- Ufficio di Polizia Municipale

EDIFICI RILEVANTI

- Scuole
 - 01 Asilo "San Michele"
 - 02 Asilo Comunale
 - 03 Scuola elementare "Falcone"
 - 04 Scuola elementare "Mazzoni"
 - 05 Scuola elementare "Coboldi"
 - 06 Scuola elementare "Don Minari"
 - 07 Scuola Media "Giovanni XXIII"
- Palazzetto dello Sport
- Edifici rilevanti generici
 - 01 Sala Polivalente Celestino
 - 02 Palazzetto Celestino
 - 03 Palazzetto San Michele
- Biblioteca Comunale
- Banche e Uffici Postali
 - 01 Ufficio postale comunale
 - 02 Cassa di Risparmio del Veneto
 - 03 Banca Popolare (Sant'Angelo)
 - 04 Banca Popolare (Celestino)
- Industrie
 - 01 SCM FRIGO spa
 - 02 FRIGO
- Luoghi di culto
 - 01 Chiesa parrocchiale di Sant'Angelo
 - 02 Chiesa parrocchiale di Celestino
 - 03 Chiesa parrocchiale di S. Giacomo-Apostolo

STRUTTURE TATTICHE E SENSIBILI

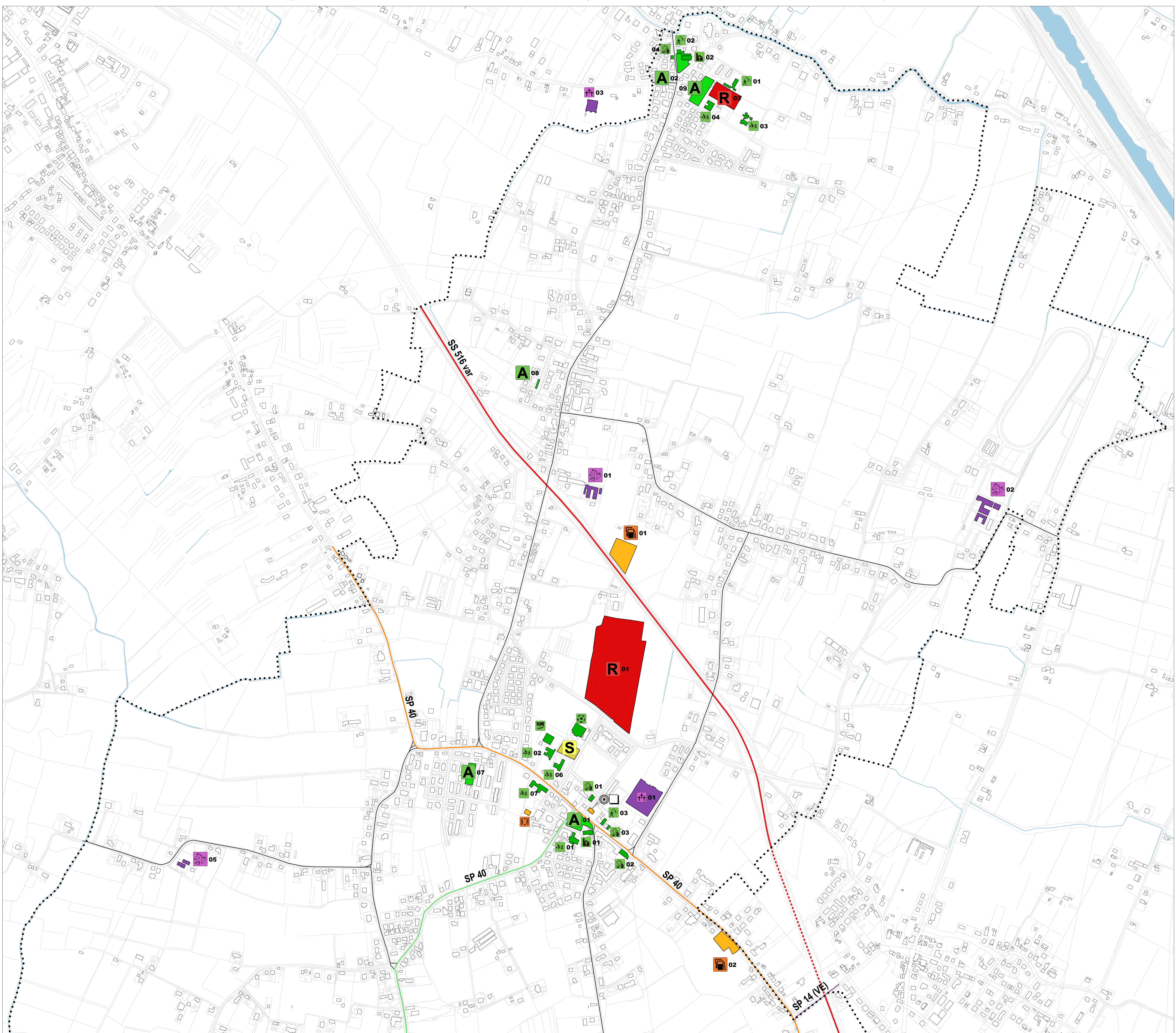
- Allevamenti
- Cimiteri

STRUTTURE TATTICHE E SENSIBILI

- Distributori Carburante

ASSI DI CONNESSIONE PRINCIPALI

- SS 516 var "dei Vivali"
- SS 516 "Piovese"
- SP 40 "dei Vivali"
- SP 40 dir "dei Vivali - diramazione San Polo"
- SP 4 "Porta"
- SP 12 (Provincia di Venezia)
- SP 14 (Provincia di Venezia)
- Strade comunali minori





PROVINCIA DI PADOVA
 Servizio di Protezione Civile
 Gruppo Comunale Volontari di Protezione Civile

SINDACO
 Guido Carlin

ASSESSORE con DELEGA ALLA PROTEZIONE CIVILE
 Anna Stivanello

UFFICIO TECNICO COMUNALE
 Geom. Luciano Maniero

GRUPPO DI LAVORO
 TOMBOIAN & ASSOCIATI
 Raffaele Di Paolo

DISTRETTO 7 - PIOVESE
PIANO COMUNALE DI PROTEZIONE CIVILE

AGGIORNAMENTO DICEMBRE 2021

Tav. 7b
 Scala 1:5.000

P.C.P.C.

**AREE DI EMERGENZA -
 EDIFICI STRATEGICI - EDIFICI RILEVANTI -
 STRUTTURE TATTICHE E SENSIBILI**

tomboian&associati

LEGENDA

Contorni comunali
 Idrografia principale

AREE DI EMERGENZA

A Aree di Emergenza
 01 Piazza IV Novembre
 02 Piazza Celestino
 03 Area Chiesa Vigorese
 04 Piazza M. Gabriele
 05 Piazza Colognato

R Aree di Ricovero
 01 Area sportiva Via S. Cosma (Sant'Angelo di Patù)
 02 Area sportiva Via Maggio (Celestino)
 03 Area sportiva Via Anello (Vigorese)

S Aree di Ammassamento
 Area Pasopari Via del Donatore di Sangue (Sant'Angelo)

EDIFICI STRATEGICI

Ufficio di Protezione Civile
 Magazzino comunale
 Sede Comunale di Sant'Angelo di Piove di Sacco
 Ufficio di Polizia Municipale

EDIFICI RILEVANTI

Scuole
 Palazzetto dello Sport
 Edifici rilevanti generici
 Biblioteca Comunale
 Banche e Uffici Postali
 Industrie
 Luoghi di culto

01 Scuola Elementare "Coboldi"
 02 Scuola Elementare "San Muzio"
 03 Scuola Elementare "Mascioni"
 04 Scuola Elementare "Cesario"
 05 Scuola Elementare "Cesario"
 06 Scuola Elementare "San Muzio"
 07 Scuola Media "Giovanni XXIII"

01 Sala Polivalente Celestino
 02 Palazzetto Celestino
 03 Palazzetto San Michele

01 Ufficio postale comunale
 02 Cassa di Risparmio del Veneto
 03 Banca Popolare Sant'Angelo
 04 Banca Popolare (Celestino)

01 SCM FRGO spa
 02 FRGO

01 Chiesa parrocchiale di Sant'Angelo
 02 Chiesa parrocchiale di Celestino
 03 Chiesa parrocchiale di S. Giacomo-Apostolo

STRUTTURE TATTICHE E SENSIBILI

Allevamenti
 Cimiteri

STRUTTURE TATTICHE E SENSIBILI

Distributori Carburante

ASSI DI CONNESSIONE PRINCIPALI

SS 516 var "del Viva"
 SS 516 "Piovese"
 SP 40 "del Viva"
 SP 40 dir "del Viva" - dramazione San Polo
 SP 4 "Porto"
 SP 12 (Provincia di Venezia)
 SP 14 (Provincia di Venezia)
 Strade comunali minori

01 A.A. "Nazzari Gioi"
 02 Soubies Gradonora
 03 A.A. "Dante Beraro"
 04 A.A. "Magnanini"
 05 A.A. "Civello"
 01 Cimitero di Sant'Angelo
 02 Cimitero di Vigorese
 03 Cimitero di Celestino

