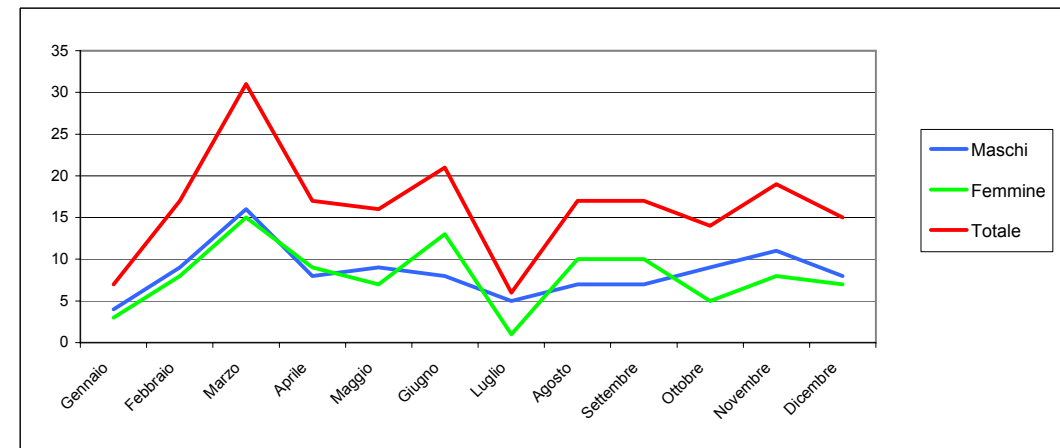


DATI SULLA POPOLAZIONE

6. Immigrati nel 2008

Mese	Maschi	Femmine	Totale
Gennaio	4	3	7
Febbraio	9	8	17
Marzo	16	15	31
Aprile	8	9	17
Maggio	9	7	16
Giugno	8	13	21
Luglio	5	1	6
Agosto	7	10	17
Settembre	7	10	17
Ottobre	9	5	14
Novembre	11	8	19
Dicembre	8	7	15



7. Emigrati nel 2008

Mese	Maschi	Femmine	Totale
Gennaio	19	19	38
Febbraio	10	9	19
Marzo	8	8	16
Aprile	9	16	25
Maggio	11	10	21
Giugno	13	9	22
Luglio	6	9	15
Agosto	4	8	12
Settembre	4	10	14
Ottobre	14	9	23
Novembre	5	2	7
Dicembre	4	13	17

